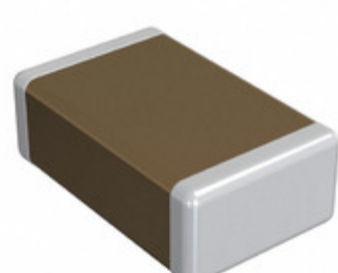


GRM2165C2A101JA01J



Obrázky jsou pouze orientační.
Podrobné informace o produktu naleznete v části Technické údaje produktu.
Koupit GRM2165C2A101JA01J s důvěrou od Component-World.HK, 1 rok záruka



INNOVATOR IN ELECTRONICS

Part Number: [GRM2165C2A101JA01J](#)

Výrobce: [Murata Electronics](#)

Popis: CAP CER 100PF 100V NP0 0805

Datový list: [GRM2165C2A101JA01 Ref Sheet](#)

[Chip Monolithic Ceramic Caps Part Numbering](#)

[Chip Monolithic Ceramic Caps Catalog](#)

RoHS Status: Bez olova / V souladu RoHS

Ship From: Hong Kong

Shipment Way: DHL/Fedex/TNT/UPS/EMS

[Request For Quotation](#)

PARAMETR PRODUKTU

Part Number	GRM2165C2A101JA01J	Výrobce	Murata Electronics
Popis	CAP CER 100PF 100V NP0 0805	Stav volného vedení / RoHS	Bez olova / V souladu RoHS
Dostupné množství	2419262 pcs	Datový list	GRM2165C2A101JA01 Ref Sheet Chip Monolithic Ceramic Caps Part Numbering Chip Monolithic Ceramic Caps Catalog
Kategorie	Kondenzátory	Napětí - Jmenovitá	100V
Tolerance	±5%	Tloušťka (Max)	0.028" (0.70mm)
teplotní koeficient	C0G, NP0	Velikost / Rozměry	0.079" L x 0.049" W (2.00mm x 1.25mm)
Série	GRM	hodnocení	-
Obal	Tape & Reel (TR)	Paket / krabice	0805 (2012 Metric)
Provozní teplota	-55°C ~ 125°C	Typ montáže	Surface Mount, MLCC
Úroveň citlivosti na vlhkost (MSL)	1 (Unlimited)	Lead Style	-
Rozestup vývodů	-	Stav volného vedení / RoHS	Lead free / RoHS Compliant
Výška - Sedící (Max)	-	Funkce	-
Detailní popis	100pF ±5% 100V Ceramic Capacitor C0G, NP0 0805 (2012 Metric)	kapacitní	100pF
Aplikace	General Purpose		

Component-World.com je spolehlivý distributor elektronických součástek. Specializujeme se na všechny elektronické komponenty řady Murata Electronics. Máme 2419262 kusy Murata Electronics GRM2165C2A101JA01J na skladě dostupných. Vyžádejte si citát z distributora součástí elektroniky na Component-World.com, náš prodejní tým vás bude kontaktovat do 24 hodin.

RFQ Email: info@Components-World.com

SOUVISEJÍCÍ PRODUKTY

Část#: [GRM2165C2A132JA01D](#) **Výrobci:** [Murata Electronics](#) [Dotaz](#)

Popis: CAP CER 1300PF 100V C0G/NP0 0805

Část#: [GRM2165C1HR80CD01D](#) **Výrobci:** [Murata Electronics](#) [Dotaz](#)

Popis: CAP CER 0.8PF 50V NP0 0805

Část#: [GRM2165C1HR90CD01D](#) **Výrobci:** [Murata Electronics](#) [Dotaz](#)

Popis: CAP CER 0.9PF 50V NP0 0805

Část#: [GRM2165C2A102JA01D](#) **Výrobci:** [Murata Electronics](#) [Dotaz](#)

Popis: CAP CER 1000PF 100V C0G/NP0 0805

Část#: [GRM2165C2A122JA01J](#) **Výrobci:** [Murata Electronics](#) [Dotaz](#)

Popis: CAP CER 1200PF 100V C0G/NP0 0805

Část#: [GRM2165C2A131JA01D](#) **Výrobci:** [Murata Electronics](#) [Dotaz](#)

Popis: CAP CER 130PF 100V C0G/NP0 0805

Část#: [GRM2165C1HR50CD01D](#) **Výrobci:** [Murata Electronics](#) [Dotaz](#)

Popis: CAP CER 0.5PF 50V C0G/NP0 0805

Část#: [GRM2165C2A122JA01D](#) **Výrobci:** [Murata Electronics](#) [Dotaz](#)

Popis: CAP CER 1200PF 100V C0G/NP0 0805

Část#: [GRM2165C2A151JA01D](#) **Výrobci:** [Murata Electronics](#) [Dotaz](#)

Popis: CAP CER 150PF 100V C0G/NP0 0805

Část#: [GRM2165C2A121JA01D](#) **Výrobci:** [Murata Electronics](#) [Dotaz](#)

Popis: CAP CER 120PF 100V C0G/NP0 0805

Část#: [GRM2165C1HR50CD01J](#) **Výrobci:** [Murata Electronics](#) [Dotaz](#)

Popis: CAP CER 0.5PF 50V C0G/NP0 0805

Část#: [GRM2165C1HR70CD01D](#) **Výrobci:** [Murata Electronics](#) [Dotaz](#)

Popis: CAP CER 0.7PF 50V NP0 0805

Část#: [GRM2165C1HR60CD01D](#) **Výrobci:** [Murata Electronics](#) [Dotaz](#)

Popis: CAP CER 0.6PF 50V NP0 0805

Část#: [GRM2165C2A111JA01D](#) **Výrobci:** [Murata Electronics](#) [Dotaz](#)

Popis: CAP CER 110PF 100V C0G/NP0 0805

Část#: [GRM2165C1HR75CD01D](#) **Výrobci:** [Murata Electronics](#) [Dotaz](#)

Popis: CAP CER 0.75PF 50V C0G/NP0 0805

Část#: [GRM2165C2A101JA01D](#) **Výrobci:** [Murata Electronics](#) [Dotaz](#)

Popis: CAP CER 100PF 100V C0G/NP0 0805

Část#: [GRM2165C2A112JA01D](#) **Výrobci:** [Murata Electronics](#) [Dotaz](#)

Popis: CAP CER 1100PF 100V NP0 0805

Část#: [GRM2165C2A102JA01J](#) **Výrobci:** [Murata Electronics](#) [Dotaz](#)

Popis: CAP CER 1000PF 100V C0G/NP0 0805

Část#: [GRM2165C2A101GA01D](#) **Výrobci:** [Murata Electronics](#) [Dotaz](#)

Popis: CAP CER 100PF 100V C0G/NP0 0805

Část#: [GRM2165C1HR40CD01D](#) **Výrobci:** [Murata Electronics](#) [Dotaz](#)

Popis: CAP CER 0.4PF 50V NP0 0805

Související klíčová slova pro GRM2165C2A101JA01J

Murata Electronics GRM2165C2A101JA01J.	GRM2165C2A101JA01J distributor	GRM2165C2A101JA01J dodavatel	GRM2165C2A101JA01J Cena
GRM2165C2A101JA01J Stáhnout datasheet.	GRM2165C2A101JA01J Datasheet.	GRM2165C2A101JA01J Stock.	koupit GRM2165C2A101JA01J.
Murata Electronics GRM2165C2A101JA01J.	MURATA GRM2165C2A101JA01J.	Murata Electronics North America	TOKO / Murata GRM2165C2A101JA01J.
		GRM2165C2A101JA01J.	